

# 図書館で調べもの



吹田市立図書館では、年間3万件ほどの調査相談（レファレンス）をお受けしています。日常の素朴な疑問から仕事や研究のサポートまで、さまざまな依頼に対して、私たち司書が資料やインターネットなどを使って、日々調査にあたっています。ここでは実際に調査した事例の一部を紹介します。「こんなことも調べてもらえるの?」「今度、聞いてみようかな」と、興味をもっていただけたら嬉しいです。

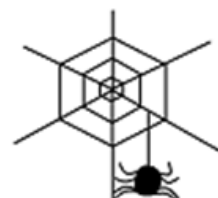
**事例 1) クモはどうやって巣をつくるのか知りたい。4歳の子供が理解できる本がよい。**

図書館では、〇歳の子供または小学生が読んで分かる本はないかという質問を受けることがよくあります。この事例もその1つです。

「クモ」をキーワードに検索して本を集め、実際に資料の中身を確認しました。そして、子供が1人でも読める本、子供が理解するのに大人の手助けが必要な本の両方をご紹介します。

紹介した資料には次のように書かれていました。

- ・クモはおしりから出す役割の違う数種類の糸を使い分けながら網をはる。
- ・クモの種類により巣の完成形は様々であり、巣の作り方が正確に分かっているものは少ない。



—参考資料—

『クモのいと』（新開 孝／写真・文 ポプラ社 2009）

『クモ』（今森 光彦／文・写真 アリス館 2005）

『クモのひみつ 新装版』（栗林 慧／著 あかね書房 2005）

『クモの巣図鑑』（新海 明／著 偕成社 2013）

事例 2) 山田街道 (やまだかいどう) を歩きたい。山田街道が載っている本はないか。

吹田市内を通っている街道はいくつかあり、実際に歩いてみたい、と質問を受けることがしばしばあります。

『吹田の歴史学習資料集』には吹田市内を通る街道の一覧表が載っています。山田街道は豊中市上新田～茨木市下中条間の街道で、現在の山田地域を横断する道であることがわかります。

『すいた HoHoHo Vol. 08』の「吹田の4つの“街道”ポイントガイド！」特集や『山田・千里丘界わい散策案内』では、地図で山田街道のルートをとどることができます。

『大阪の街道と道標 改訂版』では、能勢街道の豊中市桜塚で東に分れる北ルートと吹田街道の吹田垂水町で北に分れる南ルートの二つの山田街道が、小野原街道まで続いていたことが記されています。残念ながら「いずれも吹田市北部が万博会場になってから、様相を変えてしまい、一部にのみ街道のたたずまいを残しているだけになっている。」とありました。二つの街道のルートの地図も記載されています。

昔の道を歩いて、吹田の歴史に思いを馳せてみませんか？

—参考資料—

『吹田の歴史学習資料集』（吹田市立教育研究所／編集  
吹田市立教育研究所 1979）

『すいた HoHoHo Vol. 08』（吹田市産業にぎわい  
創造室 2012）

『山田・千里丘界わい散策案内』（吹田市文化のまちづ  
くり室 2004）

『大阪の街道と道標 改訂版』（武藤 善一郎／著  
サンライズ出版 1999）



### 事例 3) コンパスを使った家紋の描き方が載っている本はないか。

家紋に関する本を調査したところ、『卍の魔力、巴の呪力』（泡坂妻夫／著 新潮社 2008）という本に、コンパスと定規を用いた作図法による 17 種類の紋の描き方の説明が載っていました。この作図法は、紋章上絵師（もんしょううわえし・和服の礼服に紋を描きいれる職人）の伝統技法で「割り出し法」といい、実際には「分廻し」という竹製のコンパスを使うそうです。この本の著者は、小説家の泡坂妻夫さん。実は、家業が紋章上絵師で、『家紋の話』（泡坂 妻夫／著 新潮社 1997）（副題「上絵師が語る紋章の美」）という著作もあり、こちらでも文中で「割り出し法」について言及されています。また、『正しい家紋台帳 5000』（古沢 恒敏／編 金園社 2014）という本にも、「割り出し方」として 30 種類の家紋が図で載っていました。

この調べもののきっかけは、テレビ番組だったそうです。図書館には、テレビやラジオ、新聞や雑誌などのマスメディアで知ったことをより詳しく知りたいと、来館される方も多いです。図書館の職員にお尋ねになる際、情報源が調査の手掛かりになることもありますので、ご質問と同時にいつどこで知ったのかも教えていただくと助かります。

## ～ 調べものこぼれ話 ④ ～

### 「55年ぶりの万博」

吹田市が1970年大阪万博の開催地であったため、吹田市立図書館では、一般に流通していない貴重なものも含め、多数の関連資料を所蔵しています。2025年に大阪・関西万博が開催される関係からでしょうか、1970年当時の状況を尋ねられることも増えてきました。

- ◇大阪万博開催時の阪急「万国博西口駅」の場所が知りたい。
- ◇中央図書館にある大阪万博ニュージーランド館のタイル壁画の写真が載った本が見たい。
- ◇大阪万博時にガスパビリオンで展示していたジョアン・ミロの陶板壁画が国立国際美術館に移譲された際の状況が知りたい。
- ◇大阪万博開催時の民泊制度の概要を知りたい。
- …推測することしかできない場合もありますが、資料の内容をひとつひとつ丁寧に見て、どこまで納得いただける回答に近づくことができるか、司書の腕の見せ所です。(よ)

本だけでなく、CDやDVDなどの視聴覚資料に関するお問い合わせもお気軽におよせください。



#### <問合せ先>

中央図書館（臨時窓口）	6387-0071		
千里図書館	6834-0132	北千里分室	6834-2922
さんくす図書館	6317-0037	江坂図書館	6385-3766
千里山・佐井寺図書館	6192-0516	山田駅前図書館	6816-7722
山田分室	6875-1235	千里丘図書館	6877-4060

図書館に寄せられた調査相談事例はこちらからもご覧いただけます。

調べもの相談（吹田市立図書館ホームページ）

[http://www.lib.suita.osaka.jp/?page\\_id=178](http://www.lib.suita.osaka.jp/?page_id=178)